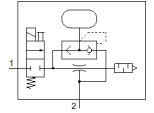
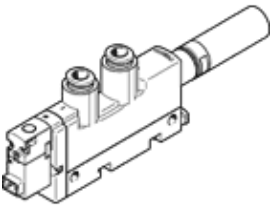


# Vakuumsaugdüse VN-05-L-T3-PQ2-VQ2-R01-B

Teilenummer: 532623

FESTO

mit Abwurfimpuls und integriertem Magnetventil. Standard, hoher Saugvolumenstrom, Baubreite 14 mm, T-Form mit Steckanschluss und Schalldämpfer offen.



## Datenblatt

| Merkmal                                 | Wert  |
|---|---|
| Nennweite Lavaldüse                     | 0,45 mm   |
| Rastermaß                               | 14 mm   |
| Bauart Schalldämpfer                    | offen   |
| Einbaulage                              | beliebig  |
| Ejektorcharakteristik                   | Standard<br>hohes Saugvolumen   |
| Handhilfsbetätigung                     | tastend   |
| Integrierte Funktion                    | Abwurfimpulsventil pneumatisch<br>Einschaltventil elektrisch<br>Schalldämpfer offen |
| Konstruktiver Aufbau                    | T-Form  |
| Ventilfunktion                          | 2/2   |
| Betriebsdruck für max. Saugvolumenstrom | 5 bar   |
| Betriebsdruck                           | 2 ... 8 bar   |
| Nennbetriebsdruck                       | 6 bar   |
| Max. Saugvolumenstrom gegen Atmosphäre  | 13,6 l/min  |
| Belüftungszeit bei Nennbetriebsdruck    | 1,97 s  |
| Betriebsspannungsbereich DC             | 21,6 ... 26,4 V   |
| Elektrische Leistungsaufnahme           | 1,2 W   |
| Einschaltdauer                          | 100 %   |
| Betriebsmedium                          | Druckluft nach ISO 8573-1:2010 [7:4:4]  |
| Hinweis zum Betriebs- und Steuermedium  | Geölter Betrieb nicht möglich   |
| Korrosionsbeständigkeitsklasse KBK      | 1 - niedrige Korrosionsbeanspruchung  |
| Mediumtemperatur                        | 0 ... 50 °C   |
| Schalldruckpegel bei Nennbetriebsdruck  | 52 dB(A)  |
| Schutzart                               | IP40  |
| Umgebungstemperatur                     | 0 ... 50 °C   |
| Produktgewicht                          | 62 g  |
| Elektrischer Anschluss                  | Stecker   |
| Befestigungsart                         | mit Durchgangsbohrung<br>mit Hutschiene<br>mit Zubehör                              |
| Pneumatischer Anschluss 1               | QS-6  |
| Pneumatischer Anschluss 3               | Schalldämpfer offen   |
| Vakuumanschluss                         | QS-6  |
| Werkstoff Anschlussgewinde              | Aluminium-Knetlegierung eloxiert  |
| Werkstoffhinweis                        | Kupfer- und PTFE-frei<br>RoHS konform   |
| Werkstoff Dichtungen                    | NBR   |
| Werkstoff Fangdüse                      | POM   |
| Werkstoff Gehäuse                       | PA-verstärkt<br>POM-verstärkt   |
| Werkstoff Schalldämpfer                 | PE  |

| <b>Merkmal</b>          | <b>Wert</b>             |
|-------------------------|-------------------------|
| Werkstoff Schrauben     | Stahl                   |
| Werkstoff Strahldüse    | Aluminium-Knetlegierung |
| Werkstoff Verschraubung | Messing<br>vernickelt   |