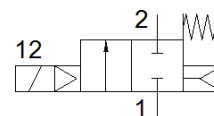
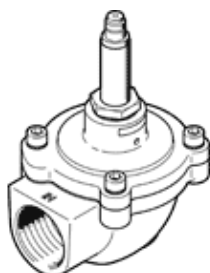


Grundventil VZWE-E-M22C-M-G1-250-H

Teilenummer: 1795142

FESTO

Pulsventil, Winkelausführung



Datenblatt

Merkmal	Wert
Konstruktiver Aufbau	Eckausführung Membranventil
Betätigungsart	elektrisch
Dichtprinzip	weich
Einbaulage	beliebig
Befestigungsart	festgeschraubt mit Gewinde
Anschluss Armatur 1	G1
Anschluss Armatur 2	G1
Nennweite	25 mm
Ventilfunktion	2/2 geschlossen monostabil
Handhilfsbetätigung	keine
Strömungsrichtung	nicht reversibel
Medium	Druckluft nach ISO 8573-1:2010 [7:4:4]
Druckdifferenz	0,35 bar
Rückstellart	mechanische Feder
Steuerart	vorgesteuert
Mediumsdruck	0,35 ... 8 bar
Hinweis zum Betriebs- und Steuermedium	Geölter Betrieb nicht möglich
Umgebungstemperatur	-20 ... 60 °C
Durchfluss Kv	22 m ³ /h
Schaltzeit ein	≤ 30 ms
Schaltzeit aus	≤ 100 ms
Werkstoffhinweis	LABS-haltige Stoffe enthalten RoHS konform
Werkstoff Gehäuse	Aluminium-Druckguss
Werkstoffnummer Gehäuse	EN AC-47100D
Werkstoff Dichtungen	NBR
Werkstoff Schrauben	hochlegierter Stahl rostfrei
Werkstoffnummer Schraube	1.4301
Werkstoff Ankerrohr	hochlegierter Stahl
Werkstoff Membran	NBR-PA
Produktgewicht	420 g
Schutzart	IP65
Korrosionsbeständigkeitsklasse KBK	3 - starke Korrosionsbeanspruchung
Max. Anziehdrehmoment Anschlussgewinde	200 Nm