

Schutzkappen & Schutzstopfen



Universalschutzkappen & Universalschutzstopfen für Gewinde & Rohre

Verwendung: Zum Schutz von Außengewinden, Innengewinden oder Rohren gegen Verschmutzung und Beschädigung.

Werkstoff: LLD-PE, gelb (RAL 1016)

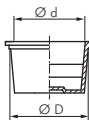
Temperaturbereich: -30°C bis max. +70°C (kurzzeitig bis +90°C)

- Vorteile:**
- für den Einsatz als Stopfen und auch als Kappe geeignet
 - der konische Schaft eignet sich zur Überbrückung von Toleranzen
 - leichtes Entfernen durch geflanschte Ausführung
 - recyclingfähig
 - keine Verpackungseinheit, auch Einzelabnahme möglich

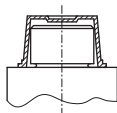
Universalschutzkappen & Universalschutzstopfen

zöllige Gewinde

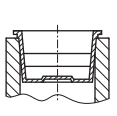
Typ	Kappe für AG		Stopfen für IG		D	d
CAPU 3	---	---	G 1/8"	Rp 1/8"	9,4	7,8
CAPU 7	G 1/8"	R 1/8"	G 1/4"	Rp 1/4"	12,4	10,8
CAPU 11	G 1/4"	R 1/4"	---	---	15,6	14,0
CAPU 12	---	---	G 3/8"	Rp 3/8"	16,1	14,5
CAPU 15	G 3/8"	R 3/8"	---	---	19,4	17,6
CAPU 16	---	---	G 1/2"	Rp 1/2"	20,1	18,5
CAPU 20	G 1/2"	R 1/2"	---	---	23,5	21,9
CAPU 22	---	---	G 3/4"	Rp 3/4"	26,3	24,4
CAPU 24	G 3/4"	R 3/4"	---	---	29,2	27,7
CAPU 25	---	---	G 1"	Rp 1"	31,1	29,5
CAPU 28	G 1"	R 1"	---	---	37,1	35,5
CAPU 29	---	---	G 1 1/4"	Rp 1 1/4"	40,5	39,0
CAPU 32	G 1 1/4"	R 1 1/4"	---	---	44,7	43,0
CAPU 33	---	---	G 1 1/2"	Rp 1 1/2"	47,7	46,1
CAPU 35	G 1 1/2"	R 1 1/2"	---	---	51,0	48,7
CAPU 37	---	---	G 2"	Rp 2"	59,3	57,8
CAPU 39	G 2"	R 2"	---	---	62,8	61,1



Eingesetzt als Kappe



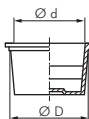
Eingesetzt als Stopfen



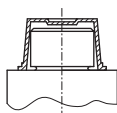
Universalschutzkappen & Universalschutzstopfen

metrische Gewinde

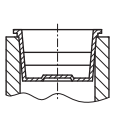
Typ	Kappe für AG (alle Steigungen)		Stopfen für IG (Regelgewinde)		Stopfen für Innengewinde (Feingewinde)				D	d
CAPU 1	M 4		M 6	M 7	M 6x0,5	M 6x0,75			6,2	4,6
CAPU 2	M 5	M 6	M 8	M 9	M 7x0,5	M 8x0,5	M 8x0,75	M 8x1	7,8	6,2
CAPU 3	M 7		M 10		M 9,5x1	M 10x1	M 10x1,25		9,4	7,8
CAPU 4	M 8		M 11		M 10,5x1				10,2	8,6
CAPU 5			M 12		M 11x1	M 12x1,5			11,0	9,3
CAPU 6	M 9				M 12x0,75	M 12x1	M 12x1,25	M 13x1,5	11,7	10,1
CAPU 7	M 10		M 14		M 12,5x1				12,4	10,8
CAPU 8					M 13,5x1	M 14x1,25	M 14x1,5		13,1	11,2
CAPU 9	M 11	M 12			M 14x1				14,1	12,5
CAPU 10			M 16		M 14,5x1	M 15x1	M 15x1,5		14,6	13,3
CAPU 11	M 13				M 16x1	M 16x1,5	M 17x2		15,6	14,0
CAPU 12			M 18		M 17x1,5				16,1	14,5
CAPU 13	M 14	M 15			M 17x1	M 18x1,5			17,0	15,5
CAPU 14	M 16		M 20		M 18x1	M 19x1,5	M 20x2		18,6	17,0
CAPU 15					M 20x1,5				19,4	17,6
CAPU 16	M 17		M 22		M 20x1	M 21x1,5	M 21x2		20,1	18,5
CAPU 17	M 18				M 21x1	M 22x2			21,0	19,4
CAPU 18			M 24		M 22x1	M 22x1,5			21,6	20,0
CAPU 19	M 20				M 23x1	M 24x1	M 24x2		23,2	21,6
CAPU 20	M 21				M 24x1,5				23,5	21,9
CAPU 21	M 22		M 26	M 27	M 25x1	M 25x1,5	M 26x2		24,8	23,0
CAPU 22	M 24				M 26x1	M 26x1,5	M 27x2	M 28x3	26,3	24,4
CAPU 23	M 25		M 30		M 27x1	M 27x1,5	M 28x1,5	M 28x2	27,8	26,2
CAPU 24	M 26				M 29x1	M 29x1,5	M 30x2		29,2	27,7
CAPU 241	M 27		M 33		M 30x1	M 30x1,5	M 32x3		30,4	28,9
CAPU 25	M 28				M 31x1	M 31x1,5	M 32x2		31,1	29,5
CAPU 26	M 30		M 36		M 32x1	M 33x1,5	M 33x2	M 34x2	32,6	31,1
CAPU 27	M 33				M 34x1	M 35x1,5	M 36x1,5	M 36x2	35,1	33,4
CAPU 28	M 34		M 39		M 36x1	M 37x1,5	M 38x1,5	M 39x3	37,1	35,5
CAPU 29	M 36		M 42		M 40x1	M 40x1,5	M 42x3		40,5	39,0
CAPU 291	M 38				M 42x2				40,7	39,2
CAPU 30	M 39		M 45	M 48	M 42x1	M 42x1,5	M 45x2	M 45x4	43,0	41,4
CAPU 31					M 45x3				42,9	41,3
CAPU 32	M 42		M 50		M 44x1	M 45x1,5	M 48x4		44,7	43,0
CAPU 33	M 45		M 52		M 48x1,5	M 48x2	M 48x3	M 50x3	47,7	46,1
CAPU 34					M 50x1,5	M 50x2	M 52x2	M 52x4	49,6	48,0
CAPU 35	M 48		M 56		M 52x1,5	M 52x3			51,0	48,7
CAPU 36	M 52		M 60		M 55x1,5	M 56x1	M 56x1,5	M 58x3	56,9	55,2
CAPU 37	M 54	M 56	M 64		M 58x1	M 58x1,5	M 60x2	M 60x3	59,3	57,8
CAPU 39	M 58	M 60	M 68		M 62x1	M 62x1,5	M 64x2	M 64x4	62,8	61,1
CAPU 40	M 64				M 65x1	M 65x1,5	M 65x2	M 70x3	67,1	64,3
CAPU 41					M 70x1	M 70x1,5	M 72x3		70,4	68,7
CAPU 42			M 80		M 75x1	M 76x1,5			75,7	74,1
CAPU 43					M 90x3				87,8	85,0



Eingesetzt als Kappe



Eingesetzt als Stopfen



Alle Angaben verstehen sich als unverbindliche Richtwerte! Für nicht schriftlich bestätigte Datenauswahl übernehmen wir keine Haftung. Druckangaben beziehen sich, soweit nicht anders angegeben, auf Flüssigkeiten der Gruppe II bei +20°C.